

Vollwärmeschutz – gut aussehen mit Zukunft und System



Schnell verbaut und nachhaltig geplant

Ob Neubau oder Sanierung, Einfamilienhaus oder Anlageobjekt – Energieeffizienz ist das Stichwort für moderne Fassadengestaltung.

”

Unser Haus ist über 40 Jahre alt und ich liebe die Frage: „Habt ihr neu gebaut?“

Energiesparen mit Weitblick

In der Vergangenheit war es oft schwer den Überblick zu behalten, wenn es um energieeffizientes Bauen ging. Bisher waren alle energetischen Mindestanforderungen vom Gesetzgeber in verschiedenen Verordnungen und Gesetzen geregelt. Die Planung und Umsetzung des Bauvorhabens wurde so zu einem bürokratischen Akt. Durch die Zusammenführung aller bisherigen Verordnungen und Gesetze in das Gebäudeenergiegesetz (GEG) gilt seit dem 01. November 2020 nun eine bundesweit einheitliche Regelung bei der Planung, Kontrolle und Umsetzung. Die Gesamtenergieeffizienz eines Gebäudes steht immer mehr im Fokus. Denn rund 35 Prozent der gesamten deutschen Endenergie wird aktuell in Gebäuden verbraucht. Und genau da eröffnen sich große Einsparpotenziale, die mit einfachen Maßnahmen effektiv genutzt werden können. Dazu gehören zum einen eine moderne Heizungsanlage, zum anderen perfekt gedämmte Außenwände – perfekt gedämmt mit einem Dämmsystem von Renowall.

Wärmedämmverbundsysteme – das große Potenzial

Mit Renowall setzen Sie Wärmeschutzmaßnahmen schnell und äußerst effektiv um. Egal ob Neubau oder Sanierung von Bestandsimmobilien – das moderne Wärmedämmverbundsystem (WDVS) von Renowall erfüllt alle gesetzlichen Vorschriften des GEG und ist bau- und umwelttechnisch auf dem neusten

Stand. Natürlich sind alle Komponenten des Dämmsystems vom Deutschen Institut für Bautechnik zugelassen. Ein Wärmedämmverbundsystem, angebracht an den Außenwänden, schützt die gesamte Haushülle vor schädlichen Umwelteinflüssen, Temperaturschwankungen und mechanischen Einwirkungen. Ein hochwertiges und fachmännisch angebrachtes WDVS eliminiert Wärmebrücken, reduziert den Energiebedarf und sorgt zudem für ein behagliches Raumklima. Renowall bietet Ihnen eine langlebige verlässliche Qualität, die sich dazu auch optisch perfekt jedem Bauvorhaben anpassen lässt.

Fassadensysteme mit keramischer Bekleidung

Ein innovatives Wärmedämmverbundsystem, das nicht nur kostengünstig ist, sondern auf lange Sicht Wartungskosten einspart, dabei richtig gut aussieht und einfach zu verbauen ist. Das ist das umfassende Fassadensystem von Renowall. Der wartungsfreie und fundamentfreie Vollwärmeschutz gibt Ihnen alle Freiheiten in der Gestaltung – mit hocheffektiven EPS-Fassadendämmplatten und attraktiven Klinkerriemchen. Die Dämmplatten verfügen über ein Fugenleitsystem, das ein schnelles, sauberes Arbeiten ermöglicht und schon beim Bau viel Zeit und Geld spart.

Platzsparend und effizient

Unsere Klinkerriemchen haben dieselben physikalischen Eigenschaften und Vorteile wie Vollklinker. Ein weiterer Vorteil, optisch lässt sich eine Riemchenfassade nicht von einer Vollklinkerfassade unterscheiden. Und sie bieten noch einiges mehr. Aufgrund ihres relativ geringen Gewichtes können sie mit dem passenden Mörtel fast überall angebracht werden. Sie sind durch ihre Druckfestigkeit nahezu unempfindlich gegen äußere mechanische Einwirkungen. Beim Bau neuer Immobilien können mit einem Wärmedämmverbundsystem mit Klinkerriemchen wesentlich dünnere Wandaufbauten realisiert werden, als in konventioneller Vollsteinbauweise. Ein nicht zu unterschätzender Vorteil bei steigenden Grundstückspreisen. Und für die Altbausanierung gilt: Wer ein Gebäude mit einem Wärmedämmverbundsystem saniert, der sorgt nicht nur für ein verbessertes Wohnklima. Er sichert sich auch viele wirtschaftliche und ökologische Vorteile. Von der Reduzierung der Heizkosten über die Senkung von Schadstoffemissionen bis hin zur dauerhaften Wertsteigerung der Immobilie – das Renowall Dämmsystem mit keramischer Bekleidung das einfach, schnell und nachhaltig verbaut werden kann.



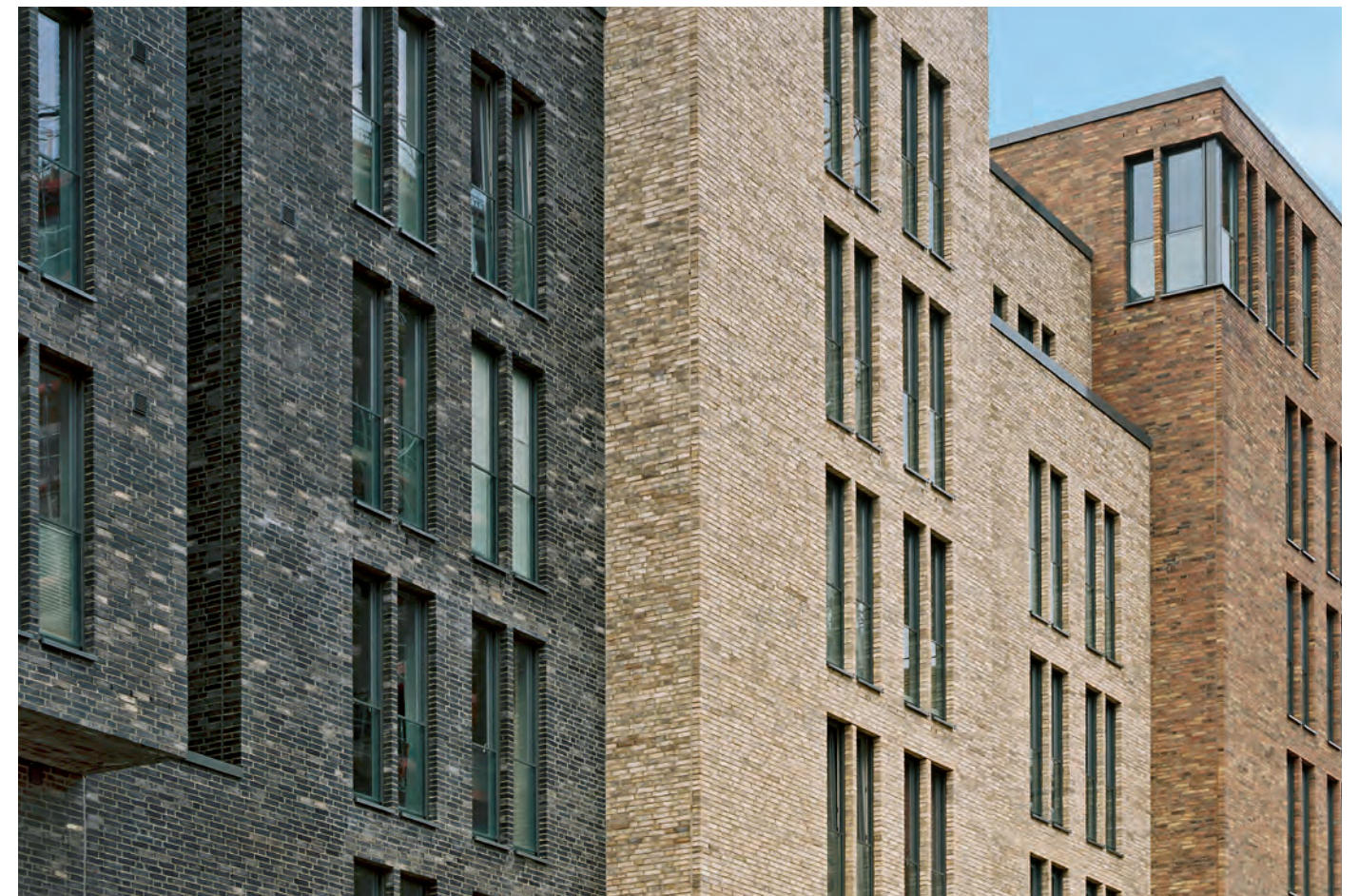
Klinkerriemchen sorgen für perfekte Optik und Funktion





Einheitliche Vielfalt

Allen Unterschieden zum Trotz – eines haben alle Klinkerriemchen gemeinsam: Charakter!
So wird eine hocheffektive Fassadendämmung zum idealen Begleiter für anspruchsvolle und moderne Architektur.



Mit Klinkern gebaut für die Ewigkeit

Nachhaltig und wertstabil – seit jeher verleihen Klinker Immobilien einen eigenen, ganz individuellen Charakter. Durch unzählige Farben und Oberflächen ergibt sich für Bauherren und Architekten eine große spielerische Gestaltungsvielfalt. Doch nicht nur die vielfältigen Möglichkeiten, Färbungen und Formen machen Klinker zu einem

beliebten Baustoff. Klinker sind zudem extrem widerstandsfähig, haben eine nahezu unbegrenzte Lebensdauer, nehmen kaum Wasser auf und sind wartungsfrei. Ein idealer und vor allem ein natürlicher Baustoff, bei dem die Umweltbilanz von der Herstellung bis zur Verwendung positiv ausfällt.

”

Als Objekt gibt es für uns kein „klein“ und „groß“, es gibt nur „schön“!

Nachhaltigkeit

Mit unserem Dämmsystem schonen Sie die Umwelt und tragen Ihren Teil zum Erhalt der natürlichen Ressourcen bei – für die Zukunft unserer nachfolgenden Generationen.

Umwelt und Zukunft im Blick

Bei der Auswahl unserer Systemkomponenten und Produktionsstätten achten wir auf eine hohe Qualität der Produkte und auf den bewussten Einsatz von natürlichen Ressourcen. Erschöpfte Tongruben werden nach dem Abbau komplett verfüllt und als Gewässerbiotope angelegt. So kann

sich eine neue Flora und Fauna bilden, wie sie auf dem vorherigen Ackerland in dieser Vielfalt nicht vorhanden war.

Neue Wege – neue Chancen

Auch die Produktion unserer Winkelriemchen konnte ressourcenschonender gestaltet werden. Vormalig wurden alle Winkelriemchen aus einem Vollstein ge-

schnitten. Rund 85 % des verwendeten Materials wurden dabei zu Ausschuss. Durch die Anpassung des Herstellungsverfahrens kann jetzt mit dem gleichen Materialeinsatz die sechsfache Menge an Winkelriemchen produziert werden. Die Dämmplatten aus unserem Fugenleitsystem bestehen zu ca. 98 % aus Luft. Das sorgt nicht nur für eine gute Dämmung

”

*Modern leben,
im Einklang mit
der Natur –
für mich richtig
und möglich.*

der Fassade und die Minimierung des Energiebedarfes, sondern verringert auch den Rohstoffeinsatz bei der Herstellung und sorgt zudem für ein angenehmes Raumklima. Alle unsere Systemkomponenten können dem Wertstoffkreislauf wieder zugeführt werden. Einfach ressourcenschonend – einfach Renowall.



Innovative Details im perfekten Zusammenspiel

Gut, dass es bei Renowall alles aus erfahrener Hand gibt. So sind alle Komponenten perfekt aufeinander abgestimmt.

Vielfalt nach Maß

Klinkerriemchen stehen für Vielfalt. Mit Renowall können Sie diese für Ihr Projekt voll ausschöpfen. Unterschiedliche Oberflächen, Farben und Strukturen – auch die Auswahl an Formaten vergrößert Ihre gestalterischen Möglichkeiten. In der Standardgröße haben die Riemchen von Renowall eine Dicke von 14 mm oder 20 mm. So erhält die Fassade mit Renowall Klinkerriemchen ein echtes Fugenbild, das von einer Vollklinkerfassade nicht zu unterscheiden ist. Außergewöhnlich ist der mögliche Einsatz von Klinkerriemchen im Renowall-System, die bis zu 20% Wasser aufnehmen. Dadurch kann in der Regel jedes Bauvorhaben mit dem gewünschten Klinkerriemchen realisiert werden. Sie können sogar exotische Verblender wie Kolumba™ Klinker mit einer Dicke von bis zu 25 mm und im

ungewöhnlichen Format 528 x 108 mm verbauen. Und das ist einzigartig am Markt.

Die beste Basis für mehr Wärme

Vollständig recycelbar und umweltfreundlich in der Herstellung ist expandierter Polystyrol-Hartschaum (EPS) ein Baustoff mit besten Dämmeigenschaften. Renowall stellt daraus die hochwertigen Fassadendämmplatten für sein Dämmsystem selbst her – mit wesentlich besseren Materialeigenschaften als herkömmliche EPS-Platten. Dank der hohen Rohdichte von 25 kg/m³, der besonders hohen Haftzugfestigkeit von über 0,15 N/mm² und einer Querkzugfestigkeit/Stauchung von über 150 kPa kann bei den Dämmplatten auf eine Gaze verzichtet werden. Die zeitaufwendige Armierung entfällt also.

Belastbare Verbindungen

Die Dämmplatten werden mit unserem speziellen WDVS-Klebmörtel auf die Außenwand des Gebäudes geklebt. Dieser Mörtel ist ein flexibler zementärer Systemdünnbettklebmörtel, faserverstärkt und mit einem hohen Polymeranteil versehen. Beste Zementarten und ausgewählte Additive verleihen dem Renowall WDVS Klebmörtel ideale Eigenschaften für eine schnelle und sichere Montage der Renowall EPS-Dämmplatten. Der Mörtel ist sparsam im Verbrauch und bietet neben einem hohen Haftungsvermögen (Kennung C2), Flexibilität (Kennung S1) und Standfestigkeit (Kennung T) sowie eine Verarbeitungszeit von ca. 30–40 Minuten. Außerdem ist der Renowall WDVS-Klebmörtel die erste Wahl für die haftstarke Verlegung der frost-sicheren Klinkerriemchen.

Kolumba™ – steingewordene Poesie

Handgefertigt. Hart gebrannt. Jeder einzelne Stein der Kolumba™-Linie ist ein Unikat. Erzählt eine Geschichte von der Liebe zum Handwerk. Und von einem Meisterstück für die Ewigkeit. Jede Berührung lässt Neues entdecken und zieht den Menschen mit einer besonderen Ausstrahlung in den Bann.

Für das Kolumba Museum in Köln entwickelt, in einer bemerkenswerten Größe von 528 x 108 x 37mm (HxBxT) verwirklicht und meisterlich in Dänemark von Petersen Tegl A/S gefertigt, ist Kolumba™ die Avantgarde des Ziegelsteins. Die über 30 verschiedenen Farben, von Braunschwarzviolett mit Spiel bis zum schimmernden Gelbweiß, können im Rahmen eines WDVS nur bei Renowall verbaut werden. Ein extravaganter Stein braucht eben einen außergewöhnlichen Partner.



Fugenbreite, Tiefe und Fugenfarbe sind zentrale Gestaltungselemente der Fassade. Auf Kundenwunsch produzieren wir auch individuelle Fugenfarben.

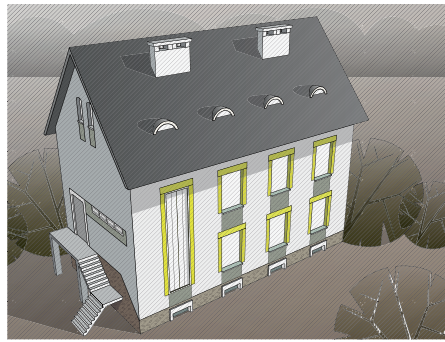
”

So viel Auswahl!
Gemeinsam
haben wir „unsere
Kombination“
gefunden!



Die Fuge ist nicht einfach nur die Verbindung der Riemchen. Erst das perfekte Zusammenspiel von Riemchen und Fuge macht die Wand vollkommen und zu Ihrem persönlichen Statement.

Unser Brandschutzriegel – eine Innovation, die unser Wärmedämmverbundsystem einzigartig macht.



Feuer und Flamme für Innovationen

Beim Zusammentreffen von Brandschutz und Wärmedämmverbundsystemen stellt der Sturz- und Laibungsschutz immer wieder die Schwachstelle dar. Die Verwendung konventioneller Mineralwolle stört das homogene, in sich geschlossene WDVS und ermöglicht so die Bildung von Wärmebrücken. Um auch dem erhöhten Brandschutz für Gebäude über mittlerer Bauhöhe (bis 22 m) gerecht zu werden, verwendet Renowall einen Baustoff mit ähnlichen Eigenschaften wie die EPS-Dämmplatten – Polyurethan. Mit dem purenotherm Brandschutzriegel als Sturz- und Laibungsschutz ist es gelungen, Brandschutz und WDVS in Einklang zu bringen. Renowall bietet als erstes Fugenleitsystem diesen innovativen Brandschutz an.



Der purenotherm BSR Brandschutzriegel als Sturz- und Laibungsschutz bringt effektive Dämmung und sicheren Brandschutz in Einklang.

Die Gesellschaft für Materialforschung und Prüfungsanstalt für das Bauwesen Leipzig mbH hat in einem Großbrandversuch den Sturz- und Laibungsschutz im Renowall-System getestet – und der hat mit bemerkenswertem Erfolg in allen Punkten bestanden. Das Wärmedämmverbundsystem von Renowall erfüllt die Anforderungen an den erhöhten Brandschutz – und das sogar mit Zertifikat.



Realistisches Szenario eines Wohnungsvollbrandes während des Großbrandversuchs

Innovativer Brandschutz

- Kein Schmelzen, kein thermoplastisches Verhalten, glimmt nicht, schmilzt nicht und tropft nicht brennend ab
- Einfache Verklebung mit dem für das WDVS vorgesehenen Kleber/Mörtel
- Im System geprüft mit 300mm Dämmstoffstärke von der Gesellschaft für Materialforschung und Prüfungsanstalt für das Bauwesen Leipzig mbH

Mit dem Renowall-Fugenleitsystem bleiben Sie auf jeden Fall in der Spur.



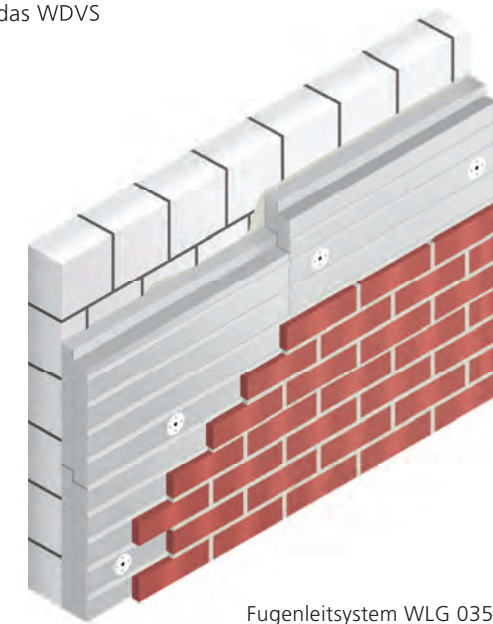
Dass das wirklich so einfach zu verbauen ist, hätte ich nicht gedacht – toll!

Was ist ein Fugenleitsystem?

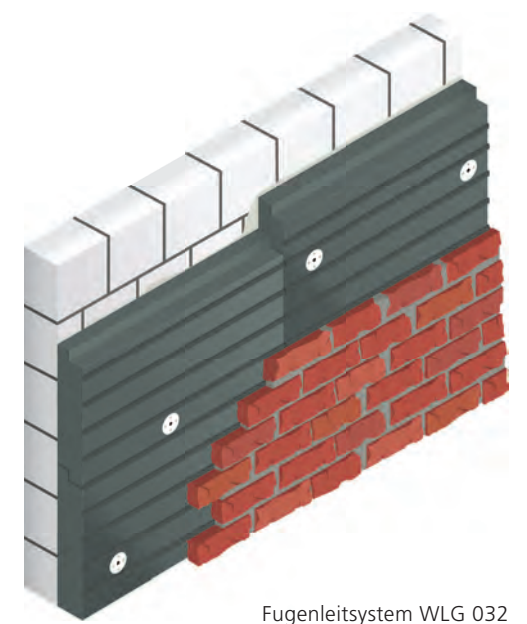
Bei dem Fugenleitsystem handelt es sich um ein bauaufsichtlich zugelassenes Dämmsystem mit keramischer Bekleidung, welches es ermöglicht die Klinkerriemchen direkt mit der Dämmplatte zu verkleben. Eine zeitaufwendige Armierung entfällt bei diesem System. An der Oberfläche der Dämmplatte befindet sich eine Führungskante in Fugenstärke. Diese dient als Montagehilfe beim Verkleben und Verfugen der Riemchen. Des Weiteren sind die Dämmplatten mit einer Stufenfalz ausgestattet. Bei Starkregen und hoher Windlast kann so kein Wasser hinter das WDVS gelangen.

Wärmeleitfähigkeitsgruppen (WLG)

Wärmeleitfähigkeiten von Dämmstoffen zu kennen, hilft Bauherren dabei, bei Neubau oder Sanierung von Objekten die vom Gesetzgeber festgelegten Mindestanforderungen zur Dämmung einzuhalten. Weil viele Baustoffe sich nur minimal in ihrer Wärmeleitfähigkeit unterscheiden, wurden die Wärmeleitfähigkeitsgruppen (kurz: Wärmeleitgruppen) WLG geschaffen. Dadurch ist es möglich, die Dämmeigenschaften verschiedener Baustoffe miteinander zu vergleichen. Hierbei gilt, je geringer der Wert der WLG, desto besser ist der Dämmwert. Im Umkehrschluss bedeutet dieses, dass mit einer höheren WLG eine dickere Dämmung verwendet werden muss, um die selbe Dämmleistung wie eine niedrigere WLG zu erzielen.



Fugenleitsystem WLG 035



Fugenleitsystem WLG 032

Wir oder Sie?

Auf Wunsch liefern wir die Komponenten und Sie montieren nach genauer Anleitung.

Kleine Teile mit großer Wirkung

Alles beginnt mit der Fassadenvorbereitung. Der Untergrund muss für die Dämmplattenverklebung tragfähig, eben, trocken, fett-, staub- und frostfrei sein. Das Auftragen einer Grundierung an der Fassade bindet anhaftenden Staub, verfestigt die Oberfläche und reduziert die Saugfähigkeit des Untergrundes. Sofern die Montage der Dämmung ohne Erdanbindung erfolgen soll, werden zuerst die Sockelprofile ausgerichtet und an der Fassade montiert. Sie stellen sicher, dass später die Dämmplatten gerade und fluchtgerecht angebracht werden können. Zudem sorgen die Profile für einen sauberen Abschluss, fangen Feuchtigkeit auf und leiten diese gezielt ab. Renowall Fassadendämmplatten werden zusätzlich zum Klebemörtel mit innovativer Dübeltechnik in der Außenwand verankert. Auch hier arbeitet Renowall ausschließlich mit bauaufsichtlich zugelassenen Komponenten – hochwertigen Schraub- und Schlagdübeln von namhaften Herstellern wie fischer oder EJOT. Die vormontierten Dübel gewährleisten eine einfache und sichere Montage in allen gängigen Wandbaustoffen. Wärmebrücken werden durch die thermisch entkoppelten Dübel nahezu ausgeschlossen. Die Riemchen werden im sogenannten Buttering-Floating-Verfahren mit den Dämmplatten verklebt. Weniger Hohlräume, eine hohe Belastbarkeit sowie einen deutlich höheren Spielraum beim Ausrichten der Riemchen zeichnen dieses Verfahren aus. Den Abschluss bildet die Verfugung mit dem Renowall Riemchenfugenmörtel, einem zementären trasshaltigen Systemfugenbreitmörtel mit sehr guten Verarbeitungseigenschaften. Er ist frostsicher, robust und dennoch diffusionsoffen. Spezielle Zusätze erhöhen die Flankenhaftung, beugen Kalkausblühungen vor und machen den Riemchenfugenmörtel beständig gegenüber UV-Strahlung.

Selbstmontage – so geht's!

Fassadenvorbereitung



Sockelprofil montieren



Dämmplatten vorbereiten



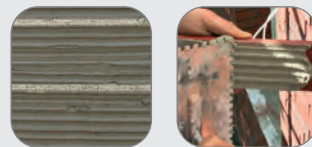
Dämmplatten verkleben



Dämmplatten verdübeln



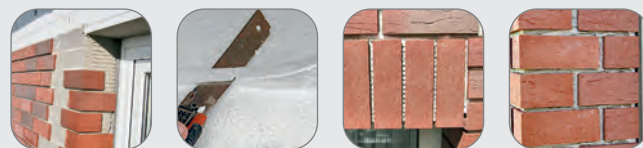
Verklebung der Klinkerriemchen



Verlegung der Klinkerriemchen



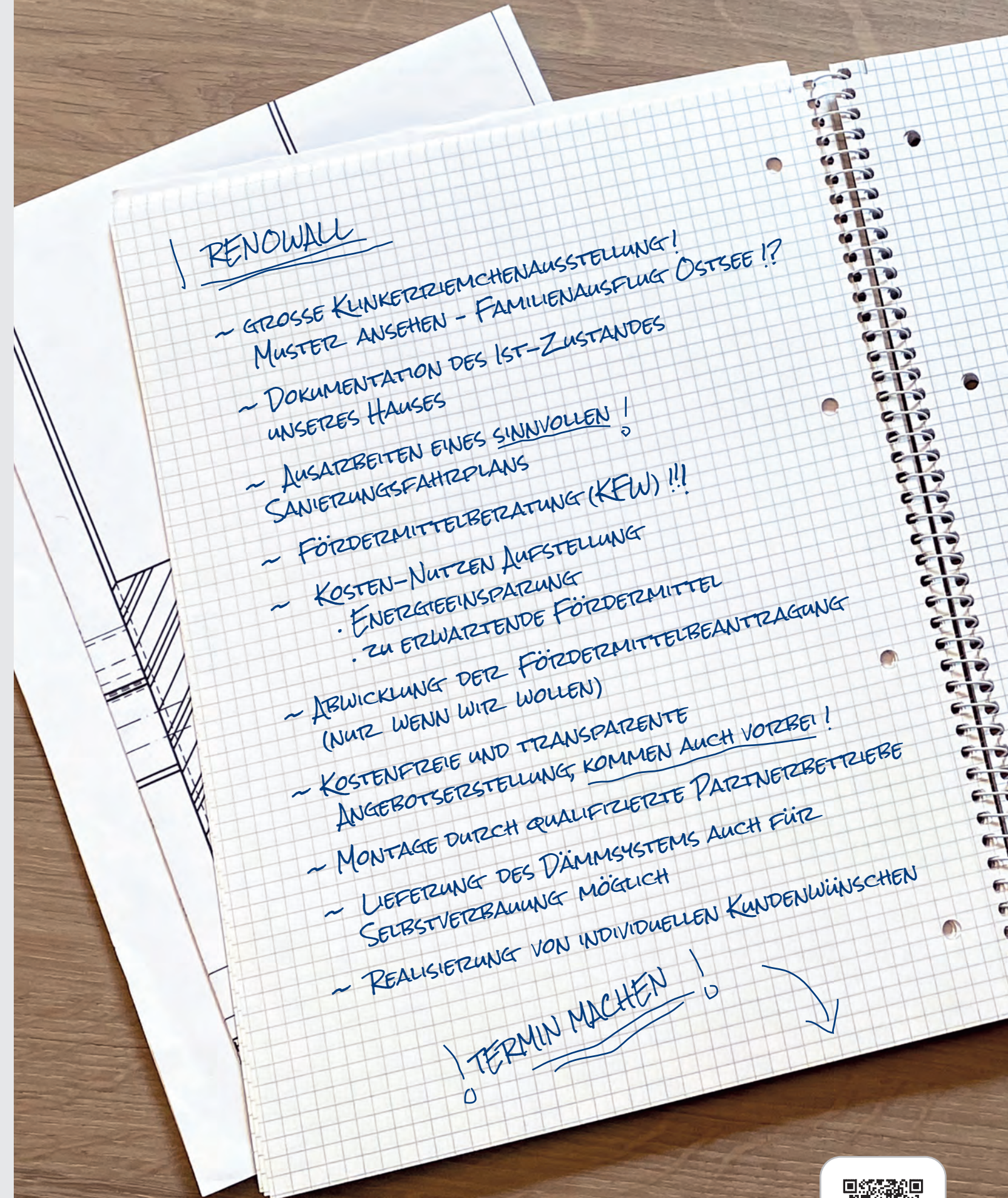
Fenster,- Tür- und Toranschlüsse



Verfugen



Renowall
Fugenleitsystem
selber verbauen?
Scannen, anschauen,
loslegen!



Kommen Sie zu uns, wir freuen uns auf Sie!

Lassen Sie uns gemeinsam Ihren Traum von einem energiesparenden und schönen Zuhause verwirklichen.

Sofortberatung

+49 (0)4531 89419-0
Montag bis Freitag
08:00 – 17:00 Uhr



Oder schreiben Sie uns über unser Kontaktformular

Wir sind

- Systemhersteller und Verarbeiter von bauaufsichtlich zugelassenen Dämmsystemen
- ein inhabergeführtes Unternehmen mit norddeutscher Gelassenheit und international anerkannter Fachkompetenz

Bei uns

- ist alles aus einer Hand (Beratung, Planung und Montage)
- erhalten Sie einen ausgezeichneten Service und transparente Angebote
- sind alle Komponenten perfekt aufeinander abgestimmt

Wir bieten

- langjährige Erfahrung
- Kosten-Nutzenanalyse der Maßnahmen
- kostenfreie Fördermittelberatung und Fördermitteloptimierung (KfW)
- exklusive Riemchen namhafter Ziegeleien
- eine Klinkerriemchenausstellung mit über 300 Musterpaneelen
- persönliche, ehrliche und professionelle Beratung
- Ihnen persönliche Ansprechpartner



Für große Träume mit Bestand

Es war schon immer so: Wer mit Klinkern baut, der schafft Werte für Generationen. Aber erst in Verbindung mit unserem Wärmedämmverbundsystem wird die individuelle Fassadengestaltung durch Energieeinsparung auch zum aktiven Umweltschutz.



Besuchen Sie uns online!



Nehmen Sie mit uns Kontakt auf!



Renowall
WDVS Systemtechnik GmbH
Hermann-Bössow-Str. 20
23843 Bad Oldesloe
Tel. +49 (0)4531 89419-0
Fax +49 (0)4531 89419-69
E-Mail info@renowall.de
www.renowall.de