

Der WDVS-Schraubdübel für Plattenbaustoffe mit zugelassener Power-Fast Schraube

Der Schraubdübel termofix 6H-NT ist ideal, um druckfeste Dämmstoffe bis 280 mm in Holz und Plattenbaustoffen zu befestigen. Der Schraubdübel besteht aus einem Halteteller aus Polyamid mit einer vormontierten fischer Power-Fast Schraube mit Zulassung. Die minimale Einschraubtiefe von 30 mm sorgt für eine schnelle Montage. Der termofix 6H-NT wird mit einem Akku-Bohrschrauber in der Durchsteckmontage ohne Vorbohren oberflächenbündig gesetzt. Anschließend wird der Schraubenkopf mit dem Verschlussstopfen verschlossen. Optional kann der termofix 6H-NT mit dem passenden Setwerkzeug versenkt gesetzt werden. Der Dübelteller wird dann mit einer Rondelle verschlossen.



Vorteile

- Vormontierter Dübel mit der zugelassenen fischer Power-Fast Schraube. Diese sorgt für sicheren Halt im Verankerungsgrund.
- Die minimale Einschraubtiefe von 30 mm sorgt für eine schnelle Montage. Ein Vorbohren ist nicht erforderlich.
- Jeder Verpackung liegen die Verschlussstopfen bei.
- Die Dübelteller sind mit den großen Dämmtellern DT 90, DT 110 und DT 140 bei sehr weichen Dämmstoffen kombinierbar.
- In druckweichen Dämmplatten wie z. B. Polystyrol-Hartschaumplatten PS 15 oder PS 20 ist eine versenkbare Montage mit dem Montagetool TSS möglich.
- Für Dämmstoffdicken bis 280 mm.

Baustoffe

- MDF-Platten
- OSB-Platten
- Spanplatten
- Gipsfaserplatten
- Vollholz

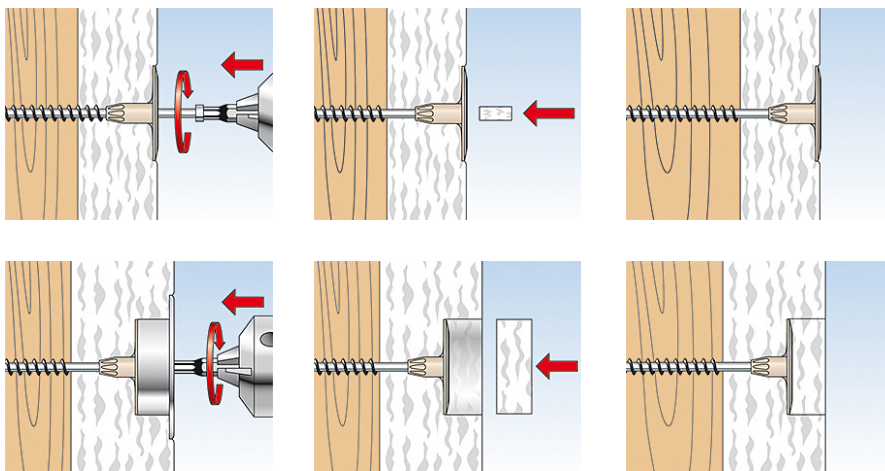
Es gelten die Details (Baustoffe, Lasten, etc.) der ggf. verfügbaren Zulassung.

Lastentabelle (Auszugswerte in verschiedenen Baustoffen)

Verankerungsgrund	Stärke d [mm]	empfohlene Gebrauchslast Werte aus internen Lastversuchen mit Sicherheitsfaktor 3, Einschraubtiefe 30mm [kN]
OSB-Platte	16	0,40
Spanplatte FP (Flachpressplatte)	16	0,30
3-Schichtplatte	19	0,50
Holzbalken	60	0,60 (bei hv 40 = 1,0 kN)
Gipsfaserplatte	12,5	0,15
MDF-Platte	19	0,50

Funktionsweise

- Bei der oberflächenbündigen Montage wird der Dübel mit einem handelsüblichen T30 Bit gesetzt.
- Für die versenkte Montage ist die Montagehilfe TSS erforderlich. Mit ihr wird der Dübel präzise positioniert und eingedreht. Mit einer Dämmstofffrondelle wird die Öffnung geschlossen, sodass eine ebenmäßige Dämmstoffoberfläche entsteht.
- Durch das Drehen des Tellers der Montagehilfe TSS kann diese ebenfalls zur oberflächenbündigen Montage verwendet werden. Hierdurch wird ein zu tiefes Setzen des Tellers vermieden.



Die Angaben dieses Schriftstückes entsprechen unserem Wissenstand und unserer Erfahrungen zum Zeitpunkt der Drucklegung (siehe Druckvermerk). Sofern nicht ausdrücklich vereinbart, stellen sie jedoch keine Zusicherung im Rechtssinne dar. Der Wissens- und Erfahrungsstand entwickelt sich ständig weiter. Bitte achten Sie darauf, stets die aktuelle Auflage dieses Schriftstückes zu verwenden. Die Beschreibung der Produktverwendungen kann besondere Bedingungen und Verhältnisse bei Einzelfällen nicht berücksichtigen. Prüfen sie deshalb unsere Produkte auf ihre Eignung für den konkreten Verwendungszweck.

Stand: November 2019