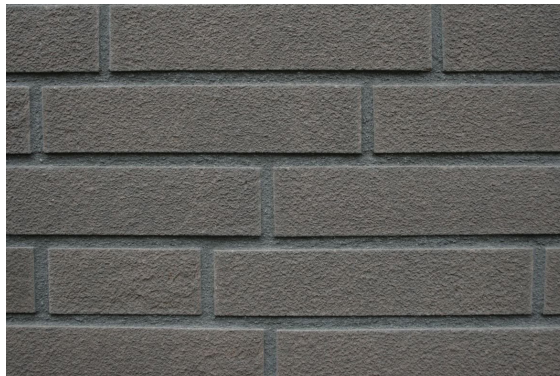


Anwendungsbereich:

Bitte beachten Sie die jeweils gültigen Verarbeitungsrichtlinien in der allgemeinen bauaufsichtlichen Zulassungen. Darüber hinaus gelten die einschlägigen Normen und anerkannten Regeln der Technik im Baubereich.

Bemerkung:

Aus dem Vollstein mechanisch geschnittenes Riemchen.



| Eigenschaften | |
|--------------------------------------|---------------------------|
| Riemchenformat: | DF |
| Brandverhalten: | Klasse A1 (ohne Prüfung) |
| Wasseraufnahme: | DIN EN ISO 10545-3 ≤ 12 % |
| Frostbeständig: | bestanden |
| Verbundfestigkeit: | NPD |
| Porenvolumen gemäß DIN 18515-1 | > 20 mm ³ /g |
| Porenradienmaximum gemäß DIN 18515-1 | >0,2 µm |

Kombinierbar mit:



Bitte beachten Sie:

Die farbliche Darstellung der Riemchen auf diesem Produktdatenblatt kann vom echten Stein abweichen. Wir empfehlen Ihnen, sich die verfügbaren Riemchen in unserer Ausstellung anzusehen, um einen verlässlichen Eindruck zu bekommen.